

# 夏のイベント

たのしくかんきょうがわかる

みんなで参加しよう!

参加してくれたみんなには、もれなく参加賞がもらえるよ!

科学と環境を学ぶ

## オリエンテーリングスペシャル

エコパルなごや、名古屋市科学館、でんきの科学館をまわりクイズに挑戦しよう!

6/14(土)・7/12(土)・9/13(土)

対象 小・中学生 参加費 無料 ★いずれもその当日の9:30~17:00(参加受付は15:30まで)です。

季刊エコパルなごや 第28号 平成15年6月発行  
発行/名古屋市環境学習センター 名古屋市中区栄一丁目23番13号 伏見ライフプラザ13階

# エコパルなごや 夏号

かんきょうをたのしく学ぶ

VOL.28

## 特集「水」について考えよう!

みなさん、「水」について考えたことがありますか?  
飲み水、洗面、洗濯、お風呂など私たちが暮らしていくうえでなくてはならないものだね。  
また、人の体の60%が水なんだって。  
私たちの生活に欠かせない水を、きれいで安全に使うためにも汚さないようにしなければならないんだ。  
そのために、私たち一人ひとりが、毎日の生活の中で考えて行動していくことが大切なんだよ。  
「エコパルなごや」は楽しく環境を学ぶ情報誌です



名古屋市環境学習センター  
エコパルなごやマスコットキャラクター  
環境を考えるかわいいおばけ「コバ」

## 名古屋市環境学習センター エコパルなごや リニューアルオープン

いろんな話題、お届けします。

### 〈特集〉 「水」について考えよう!

コパちゃんのエコパル実験サイト

〈エコパルNEWS〉  
「エコパルなごや」がリニューアルオープン!  
くらしの環境セミナー  
なごや環境塾  
エコパルスクール 他

ぜひお出かけください。  
開館後7年が経過し、5月から装いを新たにリニューアルオープンしています。  
バーチャルスタジオやクロマキースタジオなど新しい施設が目白押しです。

お待ちしています!

エコパルなごやはこんなところです

エコパルなごやは、ゲームやクイズ、工作など、いろいろな体験をしながら、環境にやさしい行動へのきっかけをつくる場所です。社会見学や団体行事など、環境学習の機会にエコパルなごやをぜひご利用ください。もちろん個人でも自由に入れます(入館は無料)。  
※団体予約など、くわしくはエコパルなごやまでお問い合わせください。

ゲーム・クイズ

### バーチャルスタジオ

環境オバケ「コバちゃん」のトークで、ドキドキ、わくわくの「生放送」がはじまります!

地球の美しい自然や生き物たちの映像「アースビジョン」や、動物たちと一緒に写真が撮れる「クロマキースタジオ」を体験してね!



### 脱レジ袋宣言

レジ袋(プラスチック)は、石油の塊です。  
買い物袋持参で地球環境を守りましょう!

### 名古屋市環境学習センター エコパルなごや

〒460-0008 名古屋市中区栄一丁目23番13号  
伏見ライフプラザ13階  
開館時間/午前9時30分~午後5時 入館料/無料  
休館日/毎週月曜日(月曜日が祝日の場合は直後の平日)

お問い合わせは  
☎052-223-1066  
FAX052-223-4199  
Email: a2231066@kankyokuyoku.city.nagoya.lg.jp



あなたです 環境守るも 汚すのも



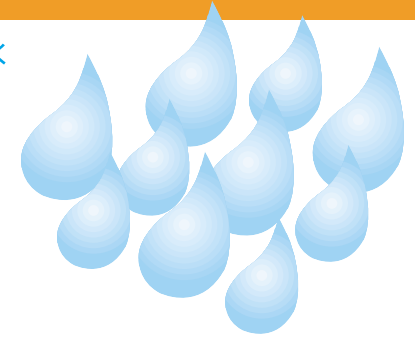
「毎月8日は環境保全の日」

この情報誌は古紙配合率100%・白色度70%の再生紙を使用しています。

# 水

喉をうるおす水、川の水、噴水の水、水・水・水

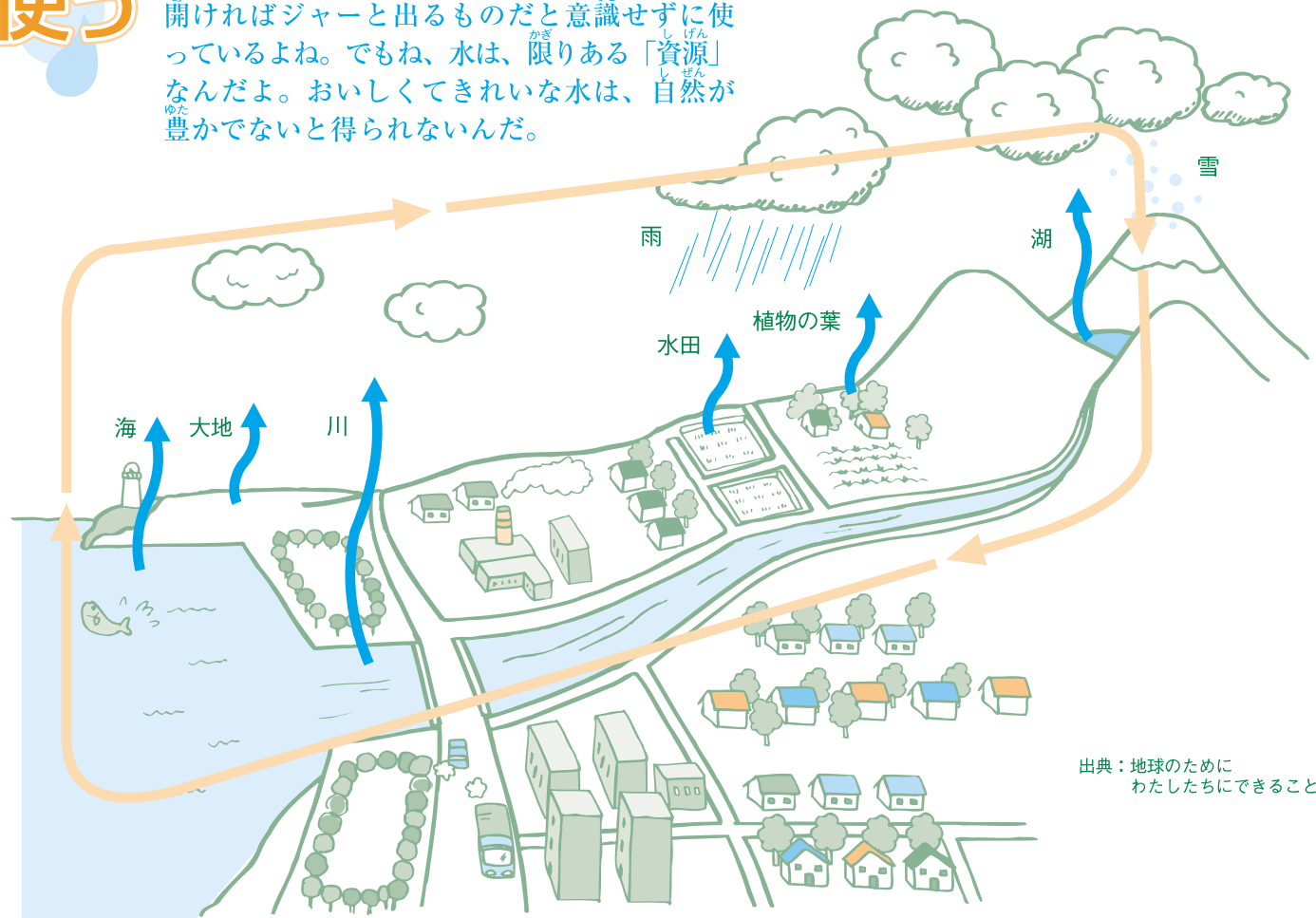
## について考えよう!



夏だ! 涼しさと呼ぶ水。水はあらゆる命の源だ! 地球上の70%は水でおおわれています。私たちの生活をささえている淡水は、その内わずか2.5%。さらにその中で、地下水は0.6%、川など生活に密接な関わりのある地表水は、0.02%とほんのわずかな量です。

あまり気にせずに使っていた水だけど、地球上で人間が飲める水ってほんのわずかしかなんだね。わたしたちが川や海を汚すと、生きていけなくなる生き物もでてくるんだよ。さあ、水について考えよう!

**使う** 私たちは、水は「きれいなもの」で、蛇口を開ければジャーと出るものだと意識せずに使っているよね。でもね、水は、限りある「資源」なんだよ。おいしくてきれいな水は、自然が豊かでないと得られないんだ。



出典：地球のためにわたしたちにできること

### 地球の水は循環している

水は、水蒸気や雨や雪となって地球をめぐっています。上の絵は、地球上の命を育む水の循環を示しています。しかし、酸性雨によって樹木が枯れ、木が伐採されることによりその涵養力が低

下し、川や海が汚れ、また大雨が降ったりしてこの循環(生態系)が乱れると、水の恵みを受けられなくなるんだね。

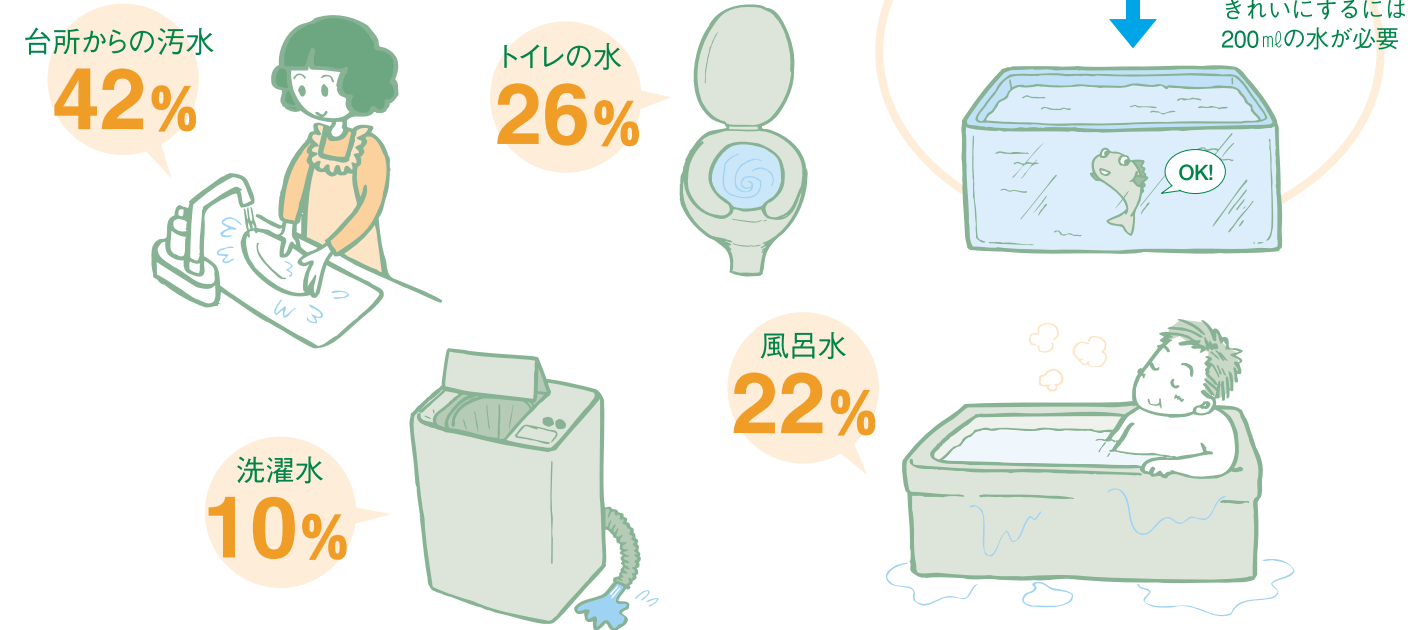
※涵養力とは、水が地下にしみこみやすく、たくさん水をたくわえることができること。保水性が高いこと。

### 「水」の汚れの原因は何でしょうか?

主なものは、工場排水や家庭排水です。名古屋のような大都市では、家庭から出る生活排水が70~80%を占めているんだって。水が汚れると動物や植物に大きな被害が及ぶんだよ。家庭の中で一番汚れている水は、台所からの

汚水だって知っていた? 台所からの汚水の中でも特に油は、汚れの負荷が大きく、台所から1mlの油を流すと生き物がすめるようにするには、約200ℓ(約20万倍)の水を必要とするんだよ。

### 家庭の中で使う水の汚れの程度



### 名古屋の水・飲料水の水源はどこ知っている?

私たちが飲んでいる水は、はるか木曾の山で生まれ、湧き出て木曾川へ流れ込み、そこから取水しているんだよ。大自然の中から生まれたミネラルウォーターが名古屋の水の源なんだ。だからおいしいんだね。

### 上流の人の下水は、下流の人の水道水源になっているって知ってる?

東京や大阪の水は、江戸川や淀川が水源となっていて、この上流には別の都市があり、その都市にすんでいる人の生活排水が下流の人の水道水源になっているんだよ。名古屋の水は、ここが違うんだね。だから水を大切に使い、絶対汚してはいけないね。

### クイズに挑戦!

地球環境と暮らしのためにちょっと気になる数字です。さて、何の数字でしょうか?(こたえは次ページ右下にあります)

Q1 コップ 225杯分?

Q2 風呂おけ(300ℓ) 3.5杯分?

Q3 ペットボトル(1.5ℓ) 166本分?



かえ  
返す

水を再利用しよう！

水は貴重な資源です。風呂水を洗車や洗濯、トイレ、掃除に使用し有効に活用しているかな。

雨水を土にもどそう！

屋根に降った雨をため、庭の植木や花の水やり、トイレの洗浄水などに使う工夫をしよう。以前に水が湧き出た所の多くが涸れているよ。これは地表がコンクリートなどで覆われ、水が地下に浸透しにくくなっているんだね。雨水が地下にしみこみやすい舗装にしたりして、雨水を地下に戻すくふうをしているよ。



まも  
守る

生物は水なしでは生きていけないね。私たちは一日約2ℓの水分を、汗や尿などに変えて体から出しているんだ。人間は、10日間食物を食べなくても、ひもじい思いをするだけで死なないけれど、10日間水を飲まないと死んじゃうんだよ。水を大切にすることって重要なことだね。私たちに、水を守るために日ごろの生活の中で、何ができるか考えてみよう！

水への思いやり

水は循環する内に、自然に浄化するんだね。しかし、本来きれいな水も、私たちが生活する過程で汚すんだね。汚れた水は、下水処理されて、川や海へ流されているんだよ。処理するには大変なエネルギーが要るんだって。知っていたかな。台所、トイレ、風呂、洗濯などの水で汚さないように心がけ、再利用するなど水への思いやりが大切だね。それとね、昆虫がすみ、魚の泳ぎ回る川や池などの自然豊かな姿を知ることも大切だよ。生き物などを観察して、水の汚れの程度を調べてみることも楽しいよ。水と仲良くすることだね。

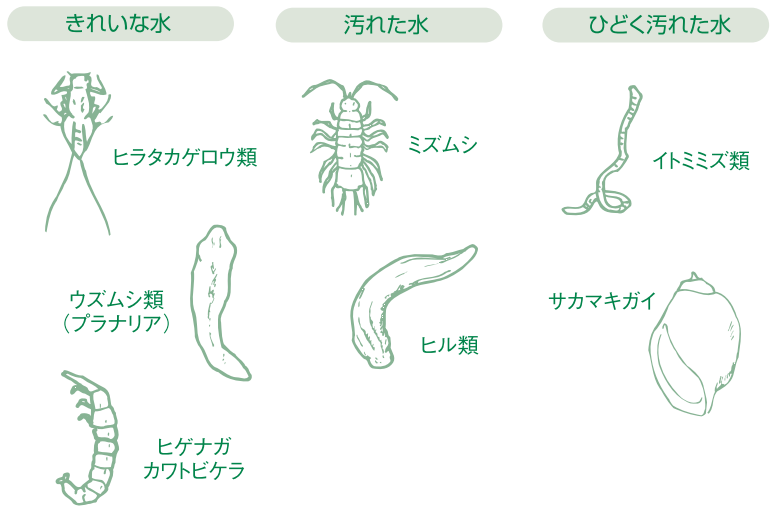
水を節約しよう

家庭での使用水量は、年々増えているんだよ。水と仲良くしていくには、まず水を無駄にしないことが大切だね。水を1ℓ節約すると、炭酸ガス(CO<sub>2</sub>)の排出量も590g削減できるんだ。地球温暖化防止にも役立っているんだね。家族みんなで節水を習慣づけよう！

クイズに挑戦！  
こたえ

- Q1 蛇口を開けっ放しで、歯みがきをした時に流れている水の量です。3分間流しっぱなしにした時は、約45ℓにもおよびます。大切な水と地球環境のために、もっと使い方を意識してもいいよね。
- Q2 みそ汁200mlを流したあと、魚がすめる水に戻すのに必要な水の量です。1500倍の水の量が必要です。水を大切にすることが芽ばえできませんか。
- Q3 家庭で一人が1日に使う水の量です。1990年238ℓ、1998年249ℓと生活様式の変化で消費量は、年々増加しています。水の使い方考えてもいいよね。

例えばこんな生物がすんでいるんだよ

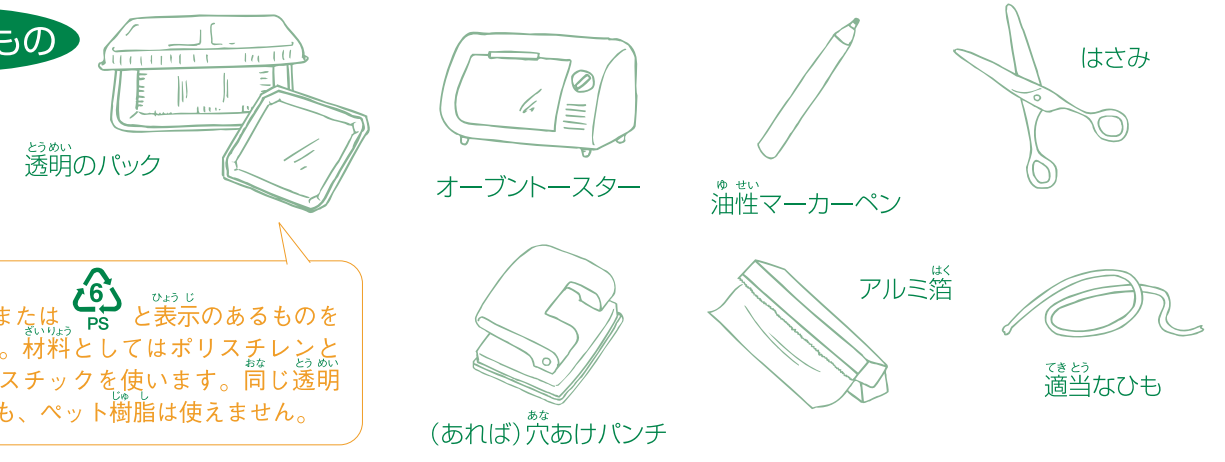


コパちゃんの  
エコパル実験サイト

透明パックでオリジナルキーホルダーをつくろう

コンビニ弁当のパック、スーパーの惣菜パックなどの透明フタを使って、自分だけのオリジナルキーホルダーをつくろう！

準備するもの



注意！ PS または PS と表示のあるものを使うこと。材料としてはポリスチレンというプラスチックを使います。同じ透明パックでも、ペット樹脂は使えません。

1

透明なパックをきれいに洗って、好きな絵や文字をかきこみます。(注意！後で、縮まって小さくなるので、大きめにかくのがコツだよ！)

2

好きな形に切り取ります。後でひもを通す穴をあけておきます。

3

オーブントースターであたためます。アルミ箔をしきましよう。(注意！ユニオンとくねりながら縮んでいくようすをかならず観察しよう。縮みが落ち着いたらすばやくスイッチを切って、取りだすこと！)

4

冷めてから、ひもを通してできあがり！



# エコパルNEWS

## 名古屋市環境学習センター エコパルなごやが、 リニューアルオープンしました!

新しくなった  
エコパルを  
見に来てね!



平成15年5月1日、名古屋市環境学習センター エコパルなごやがバーチャルスタジオや展示を、最新の施設や設備に模様替えして、リニューアルオープンしました!

施設の一部を紹介します

### バーチャルスタジオ

バーチャルキャストのコパと対話しながら番組が進んでいく生放送的学习アトラクション。生態系編の「ボクたち、地球家族」と、生活系編の「コパのチャレンジ! エコライフ」の2本です。

### ワークショップ

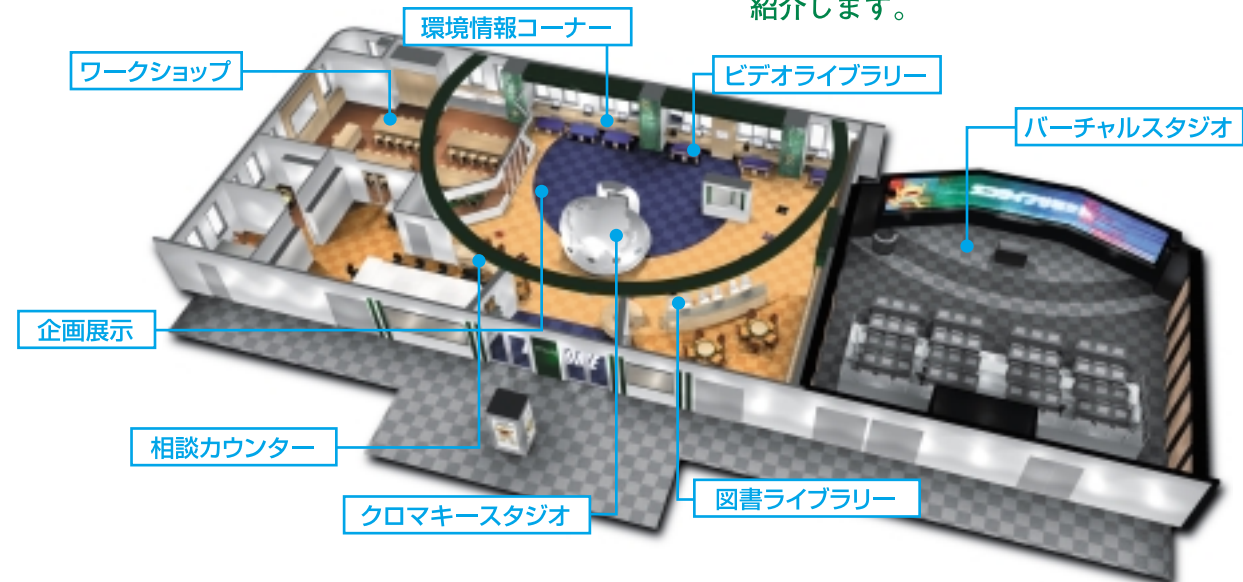
エコ工作や実験を通じて、身近な自然の営みや環境にやさしいライフスタイルを発見します。

### クロマキースタジオ

地球上の美しい自然や愛らしい動物たちのビデオ映像の中に入って、記念写真を撮ることができます。

### マンスリー企画展示

エコパルなごやでは、環境問題に熱心で、実際に活動をしているNPOや企業、学校などの活動を「マンスリー企画展示」として、月替わりで紹介しています。



### 6月～9月までの 展示予定

※出展予定は、予告なく変更となる場合がありますので、ご了承ください。

**6月** 出展予定者/株式会社INAX  
出展内容/緑化ブロック、環境にやさしい製品、パネルなど

**8月** 出展予定者/オークヒルズ、NPOドングリの会  
出展内容/木製品、木のおもちゃ、パネル、ワークショップなど

**7月** 出展予定者/日本ガイシ株式会社  
出展内容/自動車排ガスの浄化に欠かせないファインセラミックス製品、パネルなど

**9月** 出展予定者・出展内容/未定

その他にも、さまざまな環境学習のメニューを用意しています。ぜひ、足を運んでみてください!!

報告 エコパルなごや

## リニューアルオープン特別企画

レイチェルカーソン  
センス・オブ・ワンダー上映と特別講演会



館内を見学する  
上遠恵子さん  
(写真右)



名古屋市環境学習センターエコパルなごやのリニューアルオープンを記念して、5月3日(祝)と4日(土)にレイチェル・カーソン日本協会の理事長の上遠 恵子さんと、専務理事の原 強さんをお招きして、映画「センス・オブ・ワンダー」の上映と講演会をエコパルなごやのバーチャルスタジオ内で行いました。

## くらしの環境セミナー

環境問題は、私たちの暮らしとのかかわりが大きいのです。家庭でできる環境にやさしい暮らしについて、皆さんと一緒に学んでいきます。講座は、6月26日(木)スタートです。

## エコパルスクール

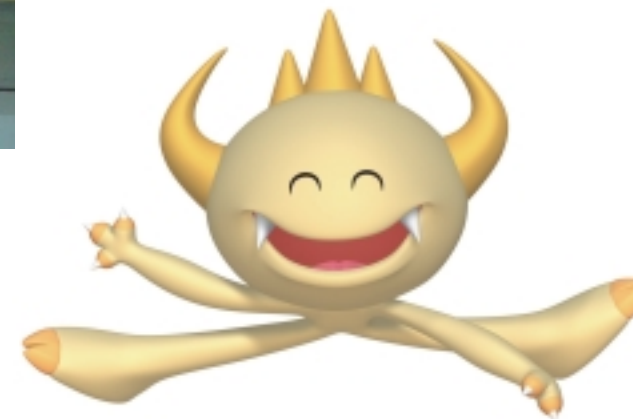
小学校高学年の児童を対象に、野外体験を通じて自然と私たちのかかわりを学び、自然について理解してもらいます。今年は「水」をテーマに、7月～9月の間で4回シリーズで開催します。

### あなたもアース・レンジャーだ! 「こどもエコクラブ」

参加者  
募集

小中学生ならだれでも参加できる「こどもエコクラブ」。身近な地域のなかで、仲間といっしょに活動するクラブです。

生き物調査や空き缶のリサイクルなど、みんなができる環境にやさしいことを考えて活動します。参加クラブには、2ヶ月おきに、ニュースレターを送ります。



## なごや環境塾

環境問題の解決は、私たちの身近なところの取り組みから始まります。地域で環境保全活動を行う指導的役割を担う人材を育成するため「なごや環境塾」を開催します。募集や講座の内容については「広報なごや7月号」と「環境塾のチラシ」をご覧ください。

### エコクラブに入るには

- まず2～20人くらいの仲間を集めよう。(市内在住の小・中学生に限る)
- みんなの活動を手伝ってくれる大人のサポーターを決めよう
- エコパルなごやで登録用紙をもらおう!

### 申し込み方法

登録用紙に必要事項を記入して、エコパルなごやまで申し込んでください。

### しめ切り

とくにありません。いつでもどうぞ。

