

# 冬のイベント

みんなで参加しよう!

たのしくかんきょうがわかる

お待ちしてます



エコパルなごやは、ゲームやクイズ、工作など、いろいろな体験をしながら、環境にやさしい行動へのきっかけをつくる場所です。社会見学や団体行事など、環境学習の機会にエコパルなごやをぜひご利用下さい。

## 親子環境セミナー 参加者募集!

星空を観察するスターウォッチングを中心に行う親子環境セミナー。お父さんやお母さんといっしょに参加してね。

平成11年 **1/16** (土) 14:00~

場所 エコパルなごや、名古屋市科学館  
 対象 市内在住の小学4~6年生とその保護者(2人1組)、40名  
 参加費 無料  
 応募方法 往復はがきに、住所・氏名・学校名・学年・保護者名・電話番号を記入のうえ、エコパルなごやまで申し込んで下さい。  
 しめきり **12月24日(金)** 必着

## エコアジア こども交流プログラム報告会

平成11年 **2/7** (日)

●場 所 アストロドーム(名古屋パルコ東館8F)  
 ●内 容 マングローブの植林や学校での環境活動などタイを訪問した中学生の現地での活動の発表アストロビジョン上映  
 ●問い合わせ先 環境保全局環境管理部環境管理室  
 TEL ☎ (052)-972-2662

### ワークショップコーナー

楽しい工作をしながら環境を学ぼう



### 環境にやさしい商品コーナー

### 環境ウォッチング

### ライブラリーコーナー

### データベースコーナー

エコパルなごやはこんなところです。

ちいきかんきょう 地域環境コーナー ゲーム・クイズ

ちいきかんきょう 地域環境コーナー クイズ

シンボルオブジェ 模型  
 環境にやさしい未来のまち、「エコシティ」のモデルだよ。

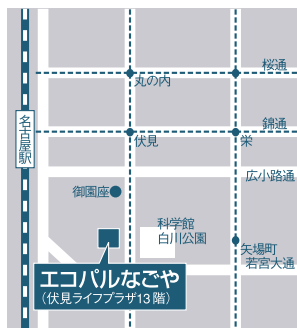
バーチャルシアター ゲーム・クイズ  
 バーチャルリアリティとパソコンを組み合わせたシアターで「もしも…」の世界を大冒険。

※団体予約など、くわしくはエコパルなごやまでお問い合わせください。

あなたです 環境守るも 汚すのも



「毎月8日は環境保全の日」



名古屋市環境学習センター **エコパルなごや**  
 〒460-0008 名古屋市中区栄一丁目23番13号 伏見ライフプラザ13階  
 開館時間/午前9時30分~午後5時 入館料/無料  
 休館日/毎週月曜日(月曜日が祝日の場合はその翌日)、毎月第3金曜日(第3金曜日が祝日の場合は第4金曜日)  
 お問い合わせは  
 ☎ **052-223-1066**  
 FAX **052-223-4199**

かんきょうをたのしく学ぶ

# エコパル なごや

季刊エコパルなごや 第11号  
 平成10年12月1日発行  
 発行:名古屋市環境学習センター  
 名古屋市中区栄一丁目23番13号  
 伏見ライフプラザ13階

冬号 VOL.11

みなさん、「環境」について考えていますか? 「環境」ってだれかエライ人が考えたり、その道の専門家が研究することではなくて、ぼくたち一人ひとりが、毎日の生活の中で考えて解決していく問題なのです。だからお届けします『エコパルなごや』。たのしく環境を学ぶ情報誌です。

## 特集 地球環境問題Part2 酸性雨

エコパルなごやは

ありがとうございます。

開館 **3** 周年

12月で、エコパルなごやは開館三周年を迎えます。そこで、気軽に参加できる地球環境問題に関するイベント「環境フェアなごや'98」のなかで、人気のアースミュージカル「地球の秘密 坪田愛華物語」を上演します。

いろんな話題お届けします。

## 特集 地球環境問題Part2 酸性雨

エコパルNEWS・冬のイベント  
 ●環境フェアなごや'98 ●親子環境セミナー  
 ●エコアジアこども交流プログラム発表会  
 ●環境基本計画(中間まとめ)に対する意見発表の集い など

# 酸性雨って

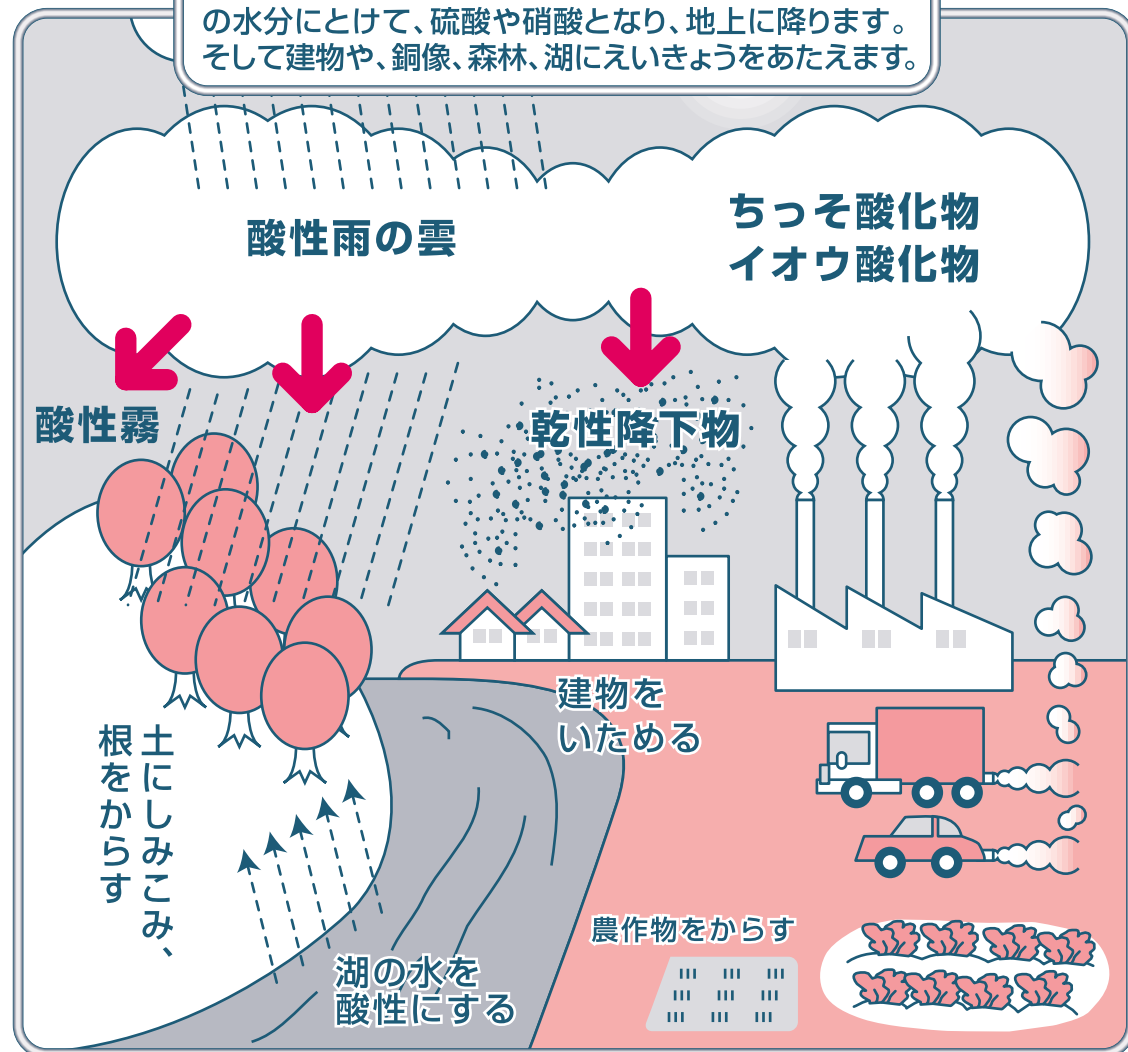


酸性雨とは、普通の状態より酸性度（pH）の強い雨のことでpH5.6以下の雨をいいます。

なお雨のほかに、雪、霧、ガスなどふくめて広く酸性雨ということもあります。

## 酸性雨のしくみ

工場の排ガスや自動車の排気ガスなどにふくまれるイオウ酸化物やちっそ酸化物は、上空にのぼって空気中の水分にとけて、硫酸や硝酸となり、地上に降ります。そして建物や、銅像、森林、湖にえいきょうをあたえます。



■地球環境のひみつより作成

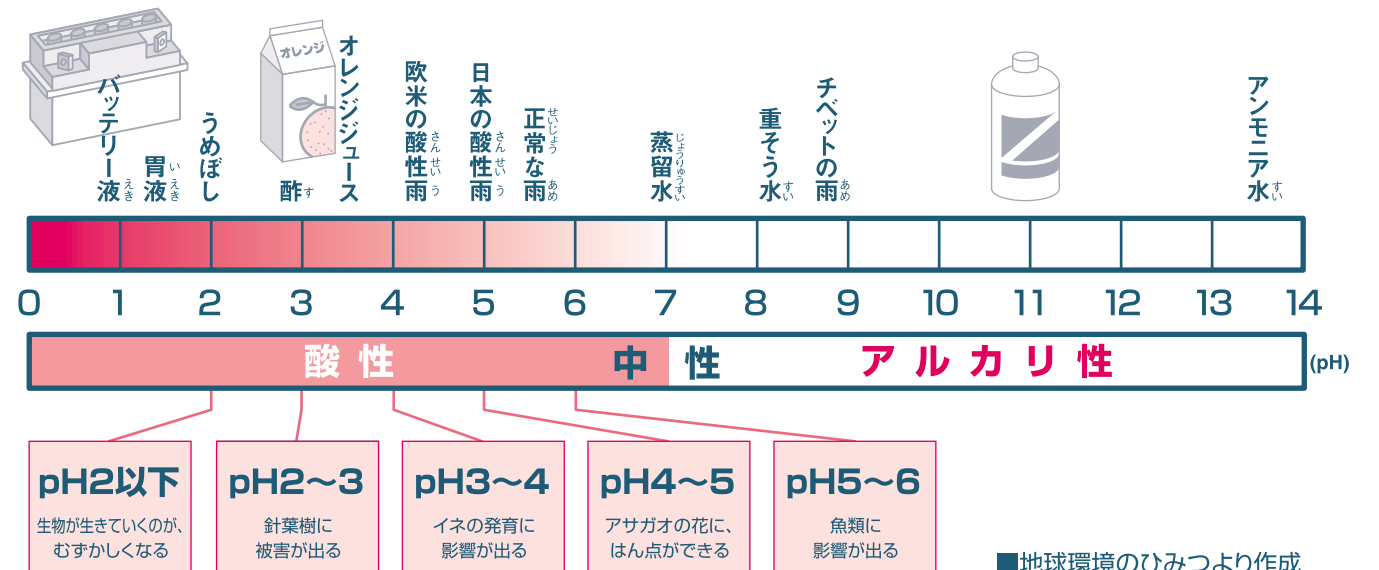
純すいな水はpH7ですが、普通の状態の雨（汚染されていない雨）も空気の中かの二酸化炭素がとけこんで、pHは5.6~6.0の酸性の状態です。

# pH

(パーハー) とは?

「酸性やアルカリ性の強さをあらわす単位。」

0から14まであり、まんなかのpH7が中性となって、それより小さいものが酸性、0に近づくほど強い酸性を示します。7より数字が大きくなるとアルカリ性、pH14に近づくほど強いアルカリ性になります。



■地球環境のひみつより作成

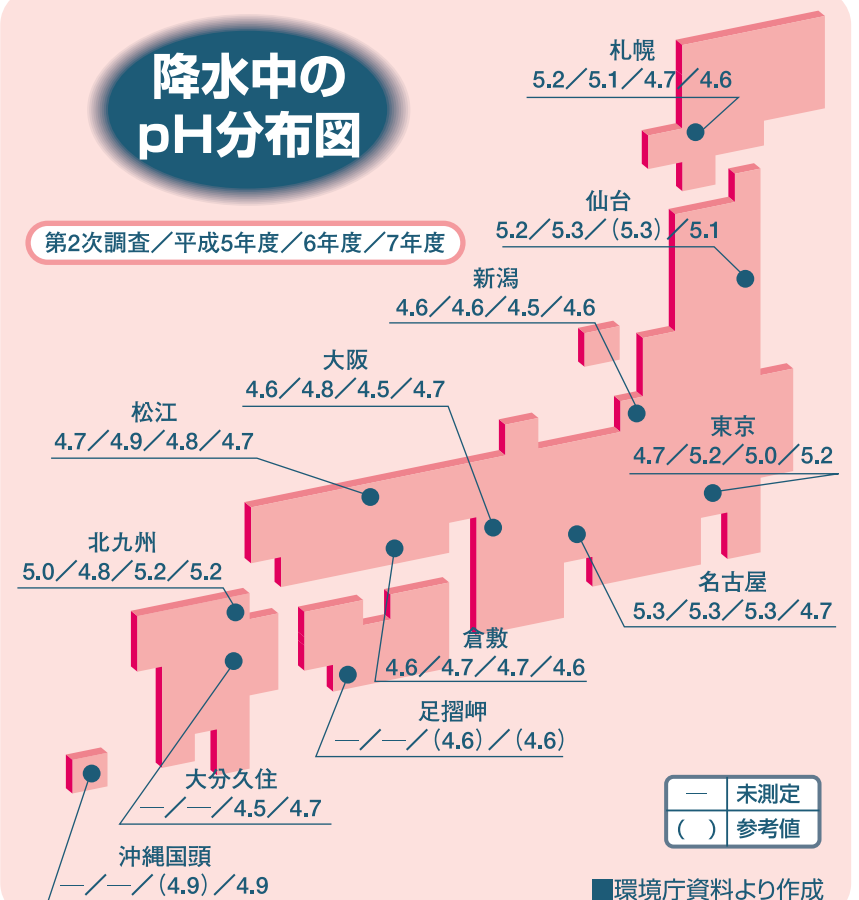
# 空中鬼 緑のペスト

ってなに?

ヨーロッパや北アメリカでは、「酸性雨」ということばはよく知られています。それは、このヨーロッパの北部や北アメリカでは、酸性雨で森林や湖に大きな被害が出ているからです。酸性雨のことを中国では、「空中鬼」、ヨーロッパでは「緑のペスト」とも呼ばれています。

## 降水中の pH分布図

第2次調査/平成5年度/6年度/7年度



■環境庁資料より作成

酸性雨

酸性雨の自然破壊

湖が酸性化し、そこには生物がすめなくなる。森林が枯れる。

国境をこえる酸性雨

ノルウェーやスウェーデンなど北ヨーロッパの国々に降っている酸性雨は、ほかの工業国からの影響が大きいといわれている。

日本における被害

酸性雨の原点足尾銅山、森林破壊(日光連山の森林の立枯れ、酸性霧(関東～近畿の山間部)

建造物等への影響

古代遺跡等歴史的に貴重な建造物の被害、石像が溶ける。銅像にはなみだが流れようなすじがつく。コンクリートつらら、など。

酸性雨をふせぐには

石油や石炭をもやすと、それにふくまれているイオウやちっそがイオウ酸化物やちっそ酸化物になり、雨に溶け込んで酸性雨になります。酸性雨を防ぐためには、原因物質であるイオウ酸化物やちっそ酸化物の排出量を減らす必要があります。

私たちにできること

私たちは、大気汚染物質をできるだけ出さないような暮らしをすること、エネルギーを節約することが大切です。

私たちは、自動車に乗るたびに、電気製品のスイッチを入れるたびに、酸性雨を降らせる手助けをしていることになります。

私たちがとるべき行動としては、

- 自動車の使用を控え、できるだけ歩くか、鉄道やバスを利用する。
- より低公害な自動車を使用し、また、燃費のよい自動車を使用する。
- 電気のむだ使いをしないようにし、冷暖房は利き過ぎないようにする。(暖房20℃、冷房28℃が目安)。
- ごみを少なくし、リサイクルに努める。
- よぶんなものは、買わない。(多くの物は、工場で作られるときにエネルギーをつかう。)
- テレビなどをつけっぱなしにしない。



など



こんにちは。エコパルなごやです。



ワークショップコーナー

楽しみながら環境を学ぶ広場です。

ワークショップコーナーは、簡単な作業をしながら、私たち自身が環境問題や環境を守る大切さを学ぶところ。みんなもどんどん参加してね！ワークショップの上演時間についてはエコパルなごやに問い合わせね。

新MENU登場

二酸化炭素と地球温暖化

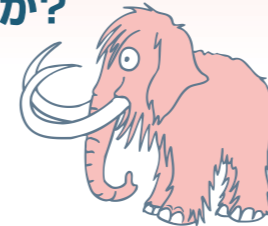
- 環境家計簿(大人用)
- CO<sub>2</sub>排出量確認パズル(中学生用)
- 環境バランスモビール(子供用)

今、地球の気温はいままでになかったほど、急激なスピードで上がってきています。

その原因は、石油や石炭を大量に燃やした結果に出る二酸化炭素。

わたしたちは毎日の生活の中で、知らず知らずのうちにたくさんの二酸化炭素を出してしまっているのです。

その結果  
どんな問題をひきおこしてしまうのでしょうか？

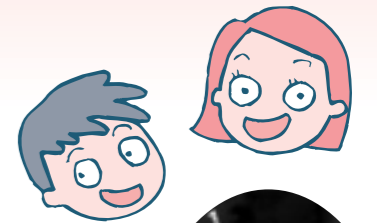


「マンモスはなぜ絶滅したのか?」、「地球温暖化のメカニズム」の2本のビデオをみたあと、大人の方には、実際に環境家計簿をワークシートを使ってCO<sub>2</sub>排出量、削減量などの計算を、子供には環境バランスモビールを作成しながら、できることはいったい何だろうか？ みなさんといっしょに考えていきます。



環境家計簿の作成風景

この他、中学生向きにCO<sub>2</sub>排出量確認パズルもあるよ。



環境バランスモビール作成風景



環境バランスモビール

ご利用ください。

エコパルなごやでは、みなさんにライブラリコーナーの本を貸し出しています。宿題、自由研究など、どんどん利用してください。

# エコパル NEWS



エコパルなごやでは、  
こんなこともやってるよ。

## 環境フェアなごや'98

### エコパルなごやでは

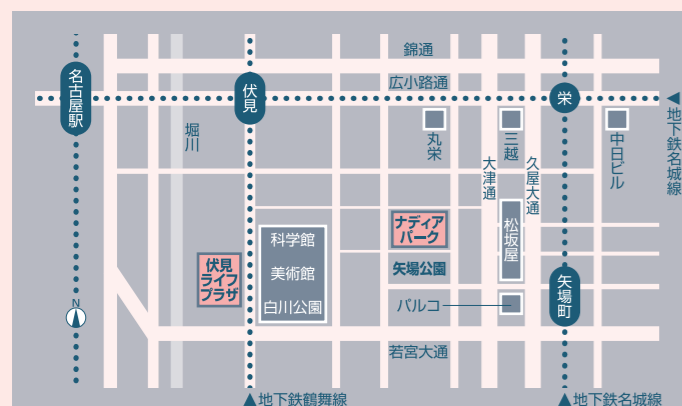
12月の地球温暖化防止月間にあわせ気軽に参加できる地球環境問題に関するイベントを企画中

いつ **12/12(土)・13(日)**

どこで 名古屋の名所「ナディアパーク」とご存じ? 「伏見ライフプラザ」(エコパルの入っているビルだよ。)



- ナディアパーク アトリウム及びデザインホール
- 伏見ライフプラザ 13階環境学習センター 2階エントランスホール



入場無料

### エコパルなごや 3周年記念 ミュージカル

「地球の秘密 坪田愛華物語」

■開催日時  
**12/13(日)** PM2:30~PM4:15  
(開場=PM2:00、開演=PM2:30)

■開催場所 ナディアパークデザインホール

生き物みんながささえあってこそ地球が守られるというマンガ「地球の秘密」を残し、12歳で急逝した坪田愛華ちゃんの生涯を描いたアースミュージカル。

※なお入場は先着順となりますので、定員になり次第、締め切らせていただきますのでご了承下さい。  
定員450名(先着順)

### エコトーク 「私達ができることを考える」

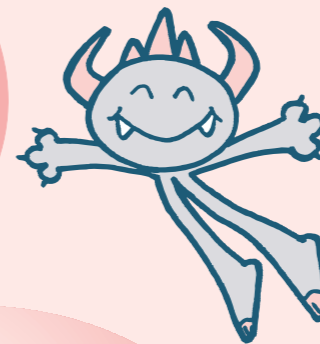
■開催日時  
**12/13(日)** PM1:00~PM1:45

■開催場所 アトリウム ステージ

ジョン・ギャスライト氏、洞口健児氏、萩原喜之氏の3氏が「自然との共生」をテーマにトーク展開。身近にできる環境保全など、シンポジウム形式で討論。

エコパル  
なごやで  
プリクラも  
写せるよ。

ただし、1日先着300名まで



エコモーション隊

## クイズラリー

ナディアパークと伏見ライフプラザの  
両会場を回り環境クイズに挑戦!

全問正解者には抽選で  
マウンテンバイク  
ほか素敵な賞品をプレゼント。

## 名古屋吉本エコバラエティ

笑って笑って 環境問題に強くなる!

■開催日時  
**12/12(土)** 1日3回実施  
①PM1:30~PM2:00 ②PM3:10~PM3:40 ③PM5:30~PM6:00

■出演 他人行儀  
■開催場所 アトリウム ステージ

名古屋吉本興業の若手グループが出題する環境に関するクイズに挑戦。  
正解者にはオリジナルグッズをプレゼント!



みんなで起こそう

地球がちよっと弱ってるな

ECOMOTION

問い合わせ先

名古屋市環境学習センター  
「エコパルなごや」 ☎052-223-1066

## 12月は

地球温暖化防止月間  
大気汚染防止推進月間です。

12月は空気の汚れやすい時期です。大気汚染を防止し、地球温暖化防止を推進するため、市民のみなさんも暖房温度を控えるにしたり、車の利用をなるべく避ける、不必要なアイドリングを控えるといった省資源・省エネルギーに努めましょう。

## 環境基本計画 (中間まとめ)に対する 意見発表の集い

●場 所 ナディアパーク デザインホール  
●日 時 **12/12(土)** 13:30~

環境審議会の環境基本計画部会がまとめた中間まとめに対して市民や事業者の皆さんからご意見をお聞かせします。21世紀のなごやの環境を一緒に考えて見ませんか。

●問い合わせ先 環境保全局環境管理部環境管理室  
TEL 052-972-2662