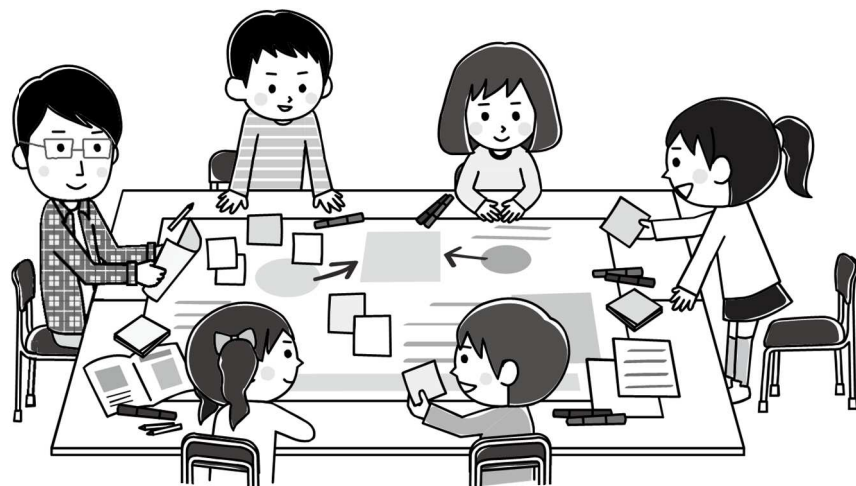


保育園・幼稚園・学校で、環境学習講座 を行う企業・企業団体等を募集します！！

あなたの企業を
イメージアップ！



申請は
12/24
(水) まで

子ども向けの環境学習プログラムをお持ちの企業・企業団体等の皆様に、環境学習センターが発行する『令和8年度版名古屋市環境学習プログラム』への掲載のご案内です。(右写真は令和7年度版：A4／94ページ)

『名古屋市環境学習プログラムガイド』は、なごやエコスクール認定校（市内すべての市立小学校・中学校・高校、一部県立や私立を含む：約400校）と、なごやエコキッズ認定園（市内の公立・民間保育園、公立・私立幼稚園など：約700園）に送付されます。

プログラムの内容は、①脱炭素②自然共生③循環型④健康安全⑤総合のカテゴリで構成され、「暮らし」、「地域の環境」から「地球環境」まで幅広いものが対象となっています。実施主体は①環境サポーター（市民ボランティア）②環境局等③東山動植物園④農業センター⑤名古屋港水族館⑥企業等の6分類で、そのうち『⑥企業等』への掲載のご案内になります。

掲載されますと、市内の学校や園の求めに応じて、出前講座を実施していただくことになります。各企業の特性を活かした出前講座により、御社の環境に関する取組（SDGsの発信）や社会貢献などを、環境学習を通して子どもや家庭に伝えることができ、各企業のイメージアップが図れます。

『名古屋市環境学習プログラムガイド』への掲載は、市内の学校や園と安心してつながることができ、情報提供を行うことができる非常に有効な手段です。たくさんの申請をお待ちしております。



詳しくは、添付の「企業・企業団体向けなごやエコキッズ・エコスクール出前講座募集要項」をご覧ください。

名古屋市環境局環境企画課 E-mail supporter@kankyokyoku.city.nagoya.lg.jp
〒460-0008 名古屋市中区栄一丁目23-13 伏見ライフプラザ13階
TEL 052-223-1066/FAX 052-223-4199

申請書等は「名古屋市環境学習センター エコパルなごや」ウェブサイト
(<http://www.kankyo-net.city.nagoya.jp/ecopal/kankyo/torikumi-shien.html>) でダウンロードできます。 **エコパルなごや 出前講座**